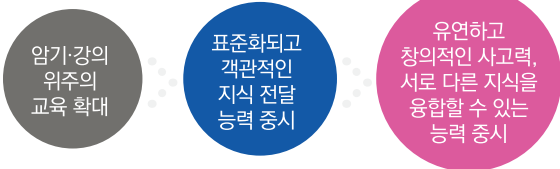


# 성장중심평가

## 01 왜, 성장중심평가인가요?

사회가 요구하는 인재상이 변화하고 있습니다. 미래 사회는 창의력, 비판적인 사고력, 의사소통 능력 등을 갖춘 창의융합형 인재가 필요합니다.



농경사회 → 산업사회 → 지식·정보 사회 → 미래사회

### 성장중심평가란?

학습의 과정과 결과에 대한 피드백을 통해 학생의 성장과 발달을 돕는 평가입니다. 경쟁이 아닌 협력을 중요시하며 교사가 가르친 내용을 바탕으로 수업하는 과정에서 자연스럽게 평가가 이루어집니다.

## 02 시험, 이제 안보나요?

수개월 간의 다양한 학습을 종이 한 장으로 40분 만에 평가하는 중간, 기말고사 등 지필평가는 이제 사라졌습니다. 초등학교에서는 수업 중 논술형 평가를 포함한 다양한 수행평가를 실시합니다.

### 수행평가란?

학생이 자신의 지식 및 기능에 대한 습득 여부를 나타내기 위해 산출물을 만들어 내거나 실제 수행을 통해 보이는 방식의 평가로 교사가 학생의 학습과제 수행 및 결과를 직접 관찰하고, 그 결과를 전문적으로 판단하는 평가입니다.

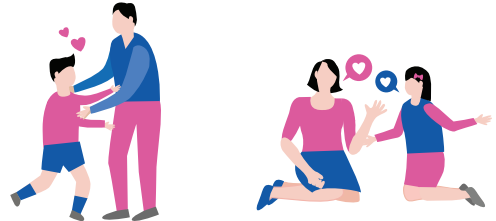
<b>구술</b> 학생들이 수업에서 만든 자신의 생각을 친구와 교사에게 이야기 하는 평가 방법	<b>논술형</b> 수업 내용에 대한 자신의 의견, 주장, 창의적 생각을 글로 표현 하는 평가 방법
<b>토의·토론</b> 특정 주제에 대해 학생들이 토의 하고 토론하는 것을 관찰하여 평가 하는 방법	<b>포트폴리오</b> 학생의 학습 결과물을 지속적·체계 적으로 모아 변화, 발달과정을 평가 하는 방법

이외에도 프로젝트, 보고서, 자기평가와 동료평가 등 학생의 성장과 발달을 확인할 수 있는 다양한 평가방법을 활용합니다.

## 03 어떻게, 도와 주나요?

학교에서는 학생과 학부모에게 학기별로 평가계획을 사전에 알리고, 평가산출물과 학생의 성장을 담은 평가결과를 가정으로 보냅니다.

평가결과를 보신 후 가정에서는



다른 아이와 비교하기보다 자녀의 성장에 관심을 가져 주세요.

자녀가 학습해 온 과정을 함께 돌아보며 이야기를 나누어 주세요.

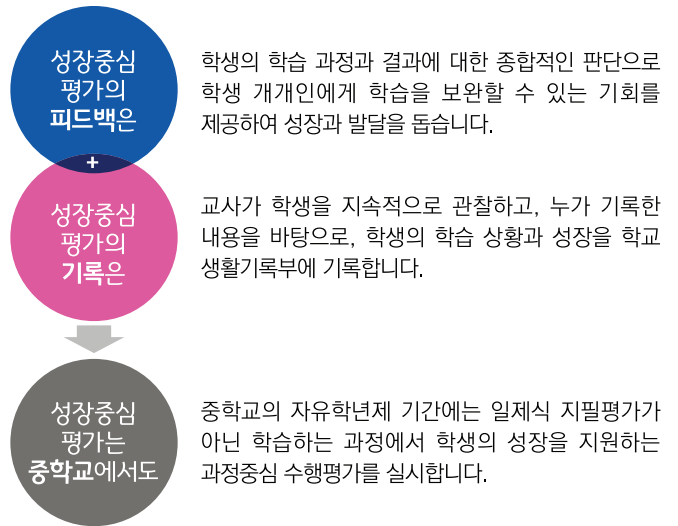


평가 내용과 관련된 도서를 찾아 읽을 수 있도록 도와주세요.

학습 내용과 연계된 체험 장소를 찾아 자녀에게 다양한 경험의 기회를 만들어 주세요.

평가와 관련한 여러 가지 궁금한 점은 언제든지 선생님과 상담해 주세요.

## 04 정말 성장 할 수 있나요?



## 들리나요? 아이들의 목소리!

평가가 부담스럽지 않고 수업의 일부처럼 편하게 느껴져요.	어려워하는 친구를 도와주면서 저도 더 잘할 수 있게 돼요.	친구나 선생님과 함께 문제를 해결하니 공부에 더 즐거워요.	포기하지 않고 여러 번 해봤더니 잘 할 수 있게 되었어요.	정답만을 찾는 게 아니라 스스로 생각을 정리할 수 있어서 좋아요.